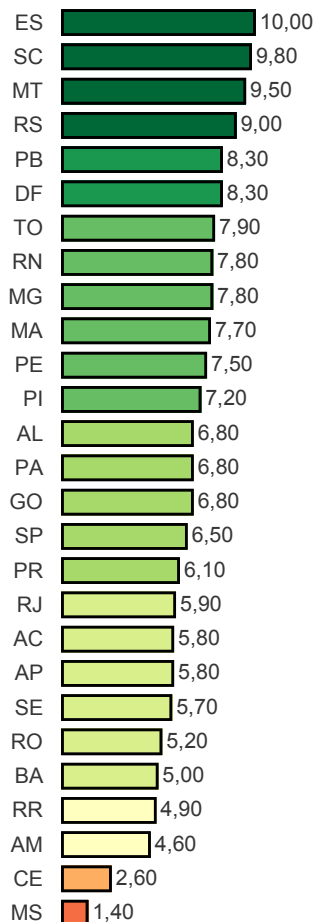


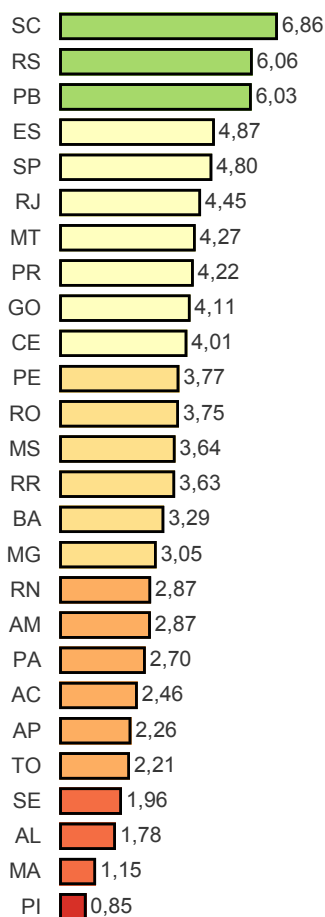
Visão Nacional

Índice Nacional de Transparência: 3,91

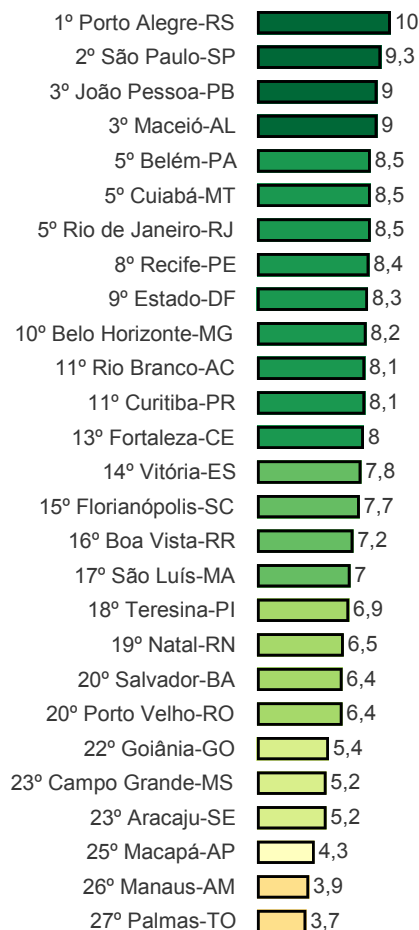
Governo Estadual



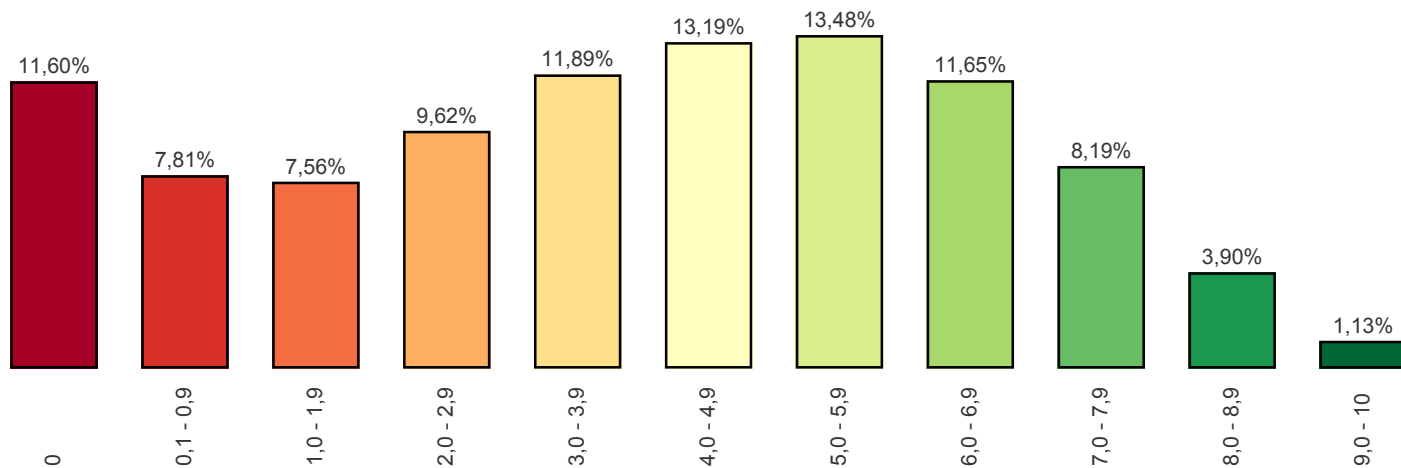
Governo Municipal



Capitais



Distribuição de Nota



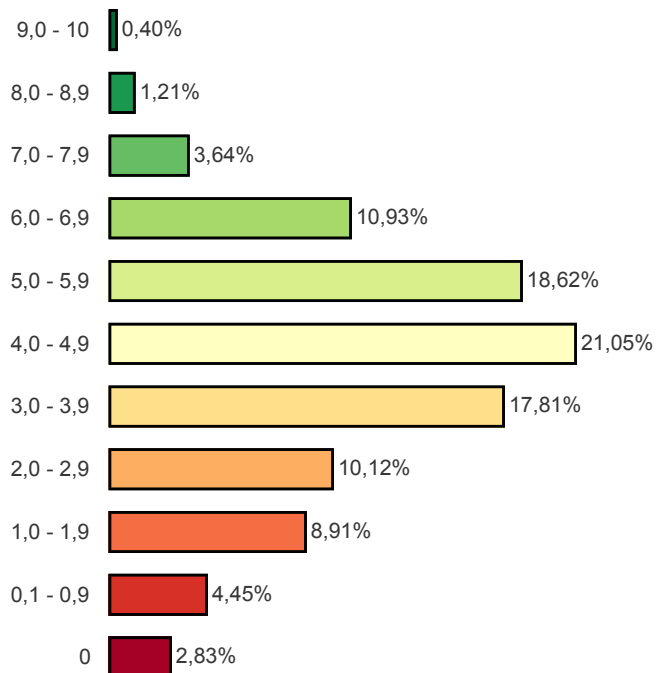
Visão Estadual GO

Municípios Avaliados: 246

20 Melhores (Estado e Municípios)

1º Anápolis-GO	9,1
2º Jataí-GO	8,8
3º Chapadão do Céu-GO	8,3
4º Pires do Rio-GO	8
5º Quirinópolis-GO	7,7
5º Valparaíso de Goiás-GO	7,7
7º Mimoso de Goiás-GO	7,6
7º São Luiz do Norte-GO	7,6
9º Carmo do Rio Verde-GO	7,2
9º Jussara-GO	7,2
11º Ipiranga de Goiás-GO	7,1
11º Bonópolis-GO	7,1
11º São Francisco de Goi...	7,1
14º São Simão-GO	6,9
14º Cristalina-GO	6,9
14º Jaraguá-GO	6,9
14º Cocalzinho de Goiás-GO	6,9
18º Estado-GO	6,8
18º Aparecida do Rio Doc...	6,8
20º Alvorada do Norte-GO	6,6

Distribuição de Nota



Métrica	Quant
1. O ente possui informações sobre Transparência na internet?	229
2. O site contém ferramenta de pesquisa de conteúdo que permita o acesso à informação?	150
3. Há informações sobre a receita nos últimos 6 meses, incluindo natureza, valor de previsão e valor arrecadado?	140
4. As despesas apresentam dados dos últimos 6 meses contendo:	0
a. Valor do empenho	156
b. Valor da liquidação	141
c. Favorecido	153
d. Valor do pagamento	140
5. O site apresenta dados nos últimos 6 meses contendo:	0
a. Íntegra dos editais de licitação	163
b. Resultado dos editais de licitação (vencedor é suficiente)	52
c. Contratos na íntegra	100
6. O ente divulga as seguintes informações concernentes a procedimentos licitatórios com dados dos últimos 6 meses?	0
a. Modalidade	180
b. Data	178
c. Valor	157
d. Número/Ano de edital	178
e. Objeto	174
7. O site apresenta:	0
a. A prestação de contas (Relatório de Gestão) do ano anterior	159
b. Relatório Resumido da Execução Orçamentária (RRO) dos últimos 6 meses	174
c. Relatório de Gestão Fiscal (RGF) dos últimos 6 meses	171
d. Relatório estatístico contendo a quantidade de pedidos de informação recebidos, atendidos e indeferidos, bem como informações genéricas sobre os solicitantes	2
8. O site possibilita a gravação de relatórios em diversos formatos eletrônicos, abertos não proprietários, tais como planilhas e texto (CSV), de modo a facilitar a análise das inform...	46
9. Possibilidade de entrega de um pedido de acesso de forma presencial:	0
a. Existe indicação precisa no site de funcionamento de um SIC físico	24
b. Há indicação do órgão	31
c. Há indicação de endereço	28
d. Há indicação de telefone	30
e. Há indicação dos horários de funcionamento	15
10. Há possibilidade de envio de pedidos de informação de forma eletrônica (E-SIC)?	123
11. Apresenta possibilidade de acompanhamento posterior da solicitação?	22
12. A solicitação por meio do e-SIC é feita de forma fácil e simples sem a exigência de pelo menos um dos seguintes itens de identificação do requerente que dificultem ou imposs...	115
13. No site está disponibilizado o registro das competências e estrutura organizacional do ente?	59
14. O Portal disponibiliza endereços e telefones das respectivas unidades e horários de atendimento ao público?	63
15. Há divulgação de remuneração individualizada por nome do agente público?	26
16. Há divulgação de diárias e passagens por nome de favorecido e constando, data, destino, cargo e motivo de viagem?	8

RANKING DA TRANSPARÊNCIA

Posição	Município	Nota	População
1	Anápolis-GO	9,10	361.991
2	Jataí-GO	8,80	94.890
3	Chapadão do Céu-GO	8,30	8.318
4	Pires do Rio-GO	8,00	30.469
5	Quirinópolis-GO	7,70	46.788
	Valparaíso de Goiás-GO	7,70	150.005
7	Mimoso de Goiás-GO	7,60	2.723
	São Luiz do Norte-GO	7,60	4.932
9	Carmo do Rio Verde-GO	7,20	9.571
	Jussara-GO	7,20	19.402
11	Bonópolis-GO	7,10	3.916
	Ipiranga de Goiás-GO	7,10	2.935
	São Francisco de Goiás-GO	7,10	6.328
14	Cocalzinho de Goiás-GO	6,90	18.871
	Cristalina-GO	6,90	52.235
	Jaraguá-GO	6,90	46.048
	São Simão-GO	6,90	18.804
18	Aparecida do Rio Doce-GO	6,80	2.505
	Estado-GO	6,80	6.003.788
20	Alvorada do Norte-GO	6,60	8.499
	Goiás-GO	6,60	24.615
	Montividiu do Norte-GO	6,60	4.356
	Rio Quente-GO	6,60	3.828
	Santa Bárbara de Goiás-GO	6,60	6.189
25	Itajá-GO	6,50	5.005
	Nerópolis-GO	6,50	26.857
27	Mozarlândia-GO	6,40	14.558
	Simolândia-GO	6,40	6.804
29	Brazabrantes-GO	6,30	3.485
	Caiapônia-GO	6,30	17.962
	Nova Crixás-GO	6,30	12.571
	Piracanjuba-GO	6,30	24.768
33	Buriti Alegre-GO	6,20	9.431
	Formoso-GO	6,20	4.780
	Petrolina de Goiás-GO	6,20	10.546
	São Luís de Montes Belos-GO	6,20	32.164
37	Buritinópolis-GO	6,10	3.396
	Jesúpolis-GO	6,10	2.428
	Nova Glória-GO	6,10	8.604
	Padre Bernardo-GO	6,10	30.599
41	Crixás-GO	5,90	16.592
	Diorama-GO	5,90	2.545
	Piranhas-GO	5,90	11.238
	Senador Canedo-GO	5,90	97.719
45	Campos Belos-GO	5,80	19.412
	Guarani de Goiás-GO	5,80	4.235
	São Miguel do Araguaia-GO	5,80	22.750
48	Araguapaz-GO	5,70	7.795
	Damianópolis-GO	5,70	3.383
	Heitorai-GO	5,70	3.718
	Inhumas-GO	5,70	51.144
	Ipameri-GO	5,70	26.178
	Nova Veneza-GO	5,70	8.957
	Rialma-GO	5,70	10.935
	Rubiataba-GO	5,70	19.747
	Santa Isabel-GO	5,70	3.825
	Teresina de Goiás-GO	5,70	3.252
	Varjão-GO	5,70	3.813
59	Amaralina-GO	5,60	3.658
	Cabeceiras-GO	5,60	7.773
	Caçu-GO	5,60	14.603
	Goianira-GO	5,60	38.607
	Mutunópolis-GO	5,60	3.922
	Rio Verde-GO	5,60	202.221
	Uirapuru-GO	5,60	2.980
66	Aruanã-GO	5,50	8.542

RANKING DA TRANSPARÊNCIA

Posição	Município	Nota	População
66	Barro Alto-GO	5,50	9.820
	Itapirapuã-GO	5,50	7.017
	Morro Agudo de Goiás-GO	5,50	2.378
70	Goiânia-GO	5,40	1.412.364
	Itaberaí-GO	5,40	38.983
	Maurilândia-GO	5,40	12.737
73	Alto Paraíso de Goiás-GO	5,30	7.328
	Ouvidor-GO	5,30	6.038
	Uruana-GO	5,30	14.187
76	Campinaçu-GO	5,20	3.744
	Porangatu-GO	5,20	44.534
	Santo Antônio da Barra-GO	5,20	4.679
79	Luziânia-GO	5,10	191.139
	Porteirão-GO	5,10	3.624
	Santa Terezinha de Goiás-GO	5,10	10.008
82	Cidade Ocidental-GO	5,00	62.903
	Itaguara-GO	5,00	5.504
	Pilar de Goiás-GO	5,00	2.658
	São Miguel do Passa Quatro-GO	5,00	3.961
87	Turvânia-GO	5,00	4.877
	Aragarças-GO	4,90	19.426
	Edealina-GO	4,90	3.816
	São João d`Aliança-GO	4,90	11.771
91	Uruaçu-GO	4,90	39.172
	Adelândia-GO	4,80	2.554
	Campinorte-GO	4,80	11.940
	Itapuranga-GO	4,80	26.667
	Jandaia-GO	4,80	6.281
	Matrinchã-GO	4,80	4.505
	Mundo Novo-GO	4,80	6.046
	Pirenópolis-GO	4,80	24.279
99	Santa Rosa de Goiás-GO	4,80	2.772
	Britânia-GO	4,70	5.748
	Ceres-GO	4,70	21.782
	Cristianópolis-GO	4,70	3.020
	Davinópolis-GO	4,70	2.123
	Indiara-GO	4,70	14.729
	Joviânia-GO	4,70	7.398
	Mineiros-GO	4,70	59.275
108	Rianópolis-GO	4,70	4.768
	Santa Cruz de Goiás-GO	4,70	3.119
	Cumari-GO	4,60	3.001
	Goianésia-GO	4,60	64.861
	Montes Claros de Goiás-GO	4,60	8.217
113	Nova América-GO	4,60	2.350
	Nova Aurora-GO	4,60	2.168
	Aporé-GO	4,50	4.043
	Baliza-GO	4,50	4.321
	Bela Vista de Goiás-GO	4,50	27.112
	Cavalcante-GO	4,50	9.747
	Divinópolis de Goiás-GO	4,50	5.032
	Faina-GO	4,50	7.034
120	Morrinhos-GO	4,50	44.204
	Campos Verdes-GO	4,40	4.115
	Catalão-GO	4,40	96.836
	Córrego do Ouro-GO	4,40	2.590
	Edéia-GO	4,40	11.952
	Guarinos-GO	4,40	2.177
	Iporá-GO	4,40	32.169
	Itaguari-GO	4,40	4.688
129	Nova Roma-GO	4,40	3.487
	Pontalina-GO	4,40	17.811
	Hidrolândia-GO	4,30	19.392
	Santa Fé de Goiás-GO	4,30	5.134
132	Santa Helena de Goiás-GO	4,30	38.188
	Campo Alegre de Goiás-GO	4,20	6.765
	Trombas-GO	4,20	3.558
134	Avelinópolis-GO	4,10	2.501
	Santa Tereza de Goiás-GO	4,10	3.868

RANKING DA TRANSPARÊNCIA

Posição	Município	Nota	População
136	Bonfinópolis-GO	4,00	8.508
	Flores de Goiás-GO	4,00	13.988
	Planaltina-GO	4,00	86.751
139	Água Limpa-GO	3,90	2.007
	Araçu-GO	3,90	3.800
	Corumbáiba-GO	3,90	8.945
	Moiporá-GO	3,90	1.724
	Mossâmedes-GO	3,90	4.878
	Novo Gama-GO	3,90	104.899
145	Caldas Novas-GO	3,80	79.705
	Corumbá de Goiás-GO	3,80	10.896
	São João da Paraúna-GO	3,80	1.623
148	Bom Jardim de Goiás-GO	3,70	8.790
	Gouvelândia-GO	3,70	5.417
	Inaciolândia-GO	3,70	6.023
	Palmeiras de Goiás-GO	3,70	25.920
152	Cachoeira Alta-GO	3,60	11.517
	Damolândia-GO	3,60	2.886
	Gameleira de Goiás-GO	3,60	3.605
	Itarumã-GO	3,60	6.777
	Jaupaci-GO	3,60	3.034
157	Cachoeira Dourada-GO	3,50	8.399
	Caldazinha-GO	3,50	3.582
	Estrela do Norte-GO	3,50	3.389
	Orizona-GO	3,50	15.140
	Panamá-GO	3,50	2.728
	Taquaral de Goiás-GO	3,50	3.627
	Três Ranchos-GO	3,50	2.896
165	Turvelândia-GO	3,50	4.829
	Formosa-GO	3,40	110.388
	Guaraíta-GO	3,40	2.300
168	Sanclerlândia-GO	3,40	7.774
	Guapó-GO	3,30	14.419
	Posse-GO	3,30	34.192
170	Hidrolina-GO	3,20	3.966
	Iaciara-GO	3,20	13.292
	Novo Planalto-GO	3,20	4.252
	Santa Rita do Novo Destino-GO	3,20	3.316
	São Domingos-GO	3,20	12.163
	Trindade-GO	3,20	115.470
176	Abadiânia-GO	3,10	17.701
	Água Fria de Goiás-GO	3,10	5.451
	Ananguera-GO	3,10	1.093
	Caturai-GO	3,10	4.944
181	Cezarina-GO	3,10	8.119
	Novo Brasil-GO	3,00	3.392
183	São Patrício-GO	3,00	2.058
	Alexânia-GO	2,90	25.805
	Mara Rosa-GO	2,90	10.511
	Monte Alegre de Goiás-GO	2,90	8.243
	Paraúna-GO	2,90	11.187
	Santo Antônio do Descoberto-GO	2,90	69.000
	Silvânia-GO	2,90	20.106
190	Urutaí-GO	2,90	3.153
191	Lagoa Santa-GO	2,80	1.406
192	Nazário-GO	2,70	8.532
	Palminópolis-GO	2,60	3.659
194	Serranópolis-GO	2,60	8.055
	Doverlândia-GO	2,50	7.890
	Mambai-GO	2,50	7.772
197	Ouro Verde de Goiás-GO	2,50	4.039
	Professor Jamil-GO	2,40	3.390
198	Bom Jesus de Goiás-GO	2,20	22.872
	Goiandira-GO	2,20	5.520
	Itumbiara-GO	2,20	99.526
	Leopoldo de Bulhões-GO	2,20	8.150
202	Aurilândia-GO	2,10	3.553
	Israelândia-GO	2,10	2.930
	Perolândia-GO	2,10	3.090

RANKING DA TRANSPARÊNCIA

Posição	Município	Nota	População
202	Santa Rita do Araguaia-GO	2,10	7.759
	Vicentinópolis-GO	2,10	8.053
207	Goianápolis-GO	2,00	11.013
208	Anicuns-GO	1,90	21.338
	Aragoiânia-GO	1,90	9.278
	Arenópolis-GO	1,90	3.122
	Buriti de Goiás-GO	1,90	2.600
	Cromínia-GO	1,90	3.622
	Mairipotaba-GO	1,90	2.433
	Santo Antônio de Goiás-GO	1,90	5.391
	Vila Propício-GO	1,90	5.520
216	Vianópolis-GO	1,80	13.343
217	Abadia de Goiás-GO	1,70	7.733
	Americano do Brasil-GO	1,70	5.866
220	Goiatuba-GO	1,70	33.902
	Cachoeira de Goiás-GO	1,60	1.430
221	Aparecida de Goiânia-GO	1,40	511.323
222	Águas Lindas de Goiás-GO	1,30	182.526
	Amorinópolis-GO	1,30	3.528
	Castelândia-GO	1,30	3.659
	Terezópolis de Goiás-GO	1,30	7.262
226	Firminópolis-GO	1,20	12.492
227	Marzagão-GO	1,10	2.184
	Paranaiguara-GO	1,10	9.678
229	Portelândia-GO	1,00	4.000
230	Ivolândia-GO	0,80	2.626
	Niquelândia-GO	0,80	44.895
232	Itapaci-GO	0,70	20.557
233	Palmelo-GO	0,60	2.412
234	Campo Limpo de Goiás-GO	0,40	6.957
	Itaçu-GO	0,40	8.925
	Minaçu-GO	0,40	31.206
237	Alto Horizonte-GO	0,20	5.307
	Campestre de Goiás-GO	0,20	3.560
	Nova Iguaçu de Goiás-GO	0,20	2.935
	Palestina de Goiás-GO	0,20	3.490
241	Acreúna-GO	0,00	21.549
	Aloândia-GO	0,00	2.084
	Colinas do Sul-GO	0,00	3.563
	Fazenda Nova-GO	0,00	6.239
	Montividiu-GO	0,00	11.858
	Sítio d' Abadia-GO	0,00	2.956
	Vila Boa-GO	0,00	5.371